



Barracuda Link Balancer

Leistungsstarke und benutzerfreundliche Lösung für gemanagtes Trafficrouting über mehrere Internetverbindungen

Speziell entwickelt für hohe Bandbreiten und Ausfallsicherheit für Organisationen jeder Grösse kann der Barracuda Link Balancer den Zugang verschiedener Internet Zugänge wie E1s, E3s, DSL und Kabelverbindungen optimieren. Durch die Kombination verschiedener Zugänge eines oder mehrerer Internet Provider muss nicht mehr auf teure Internetzugänge zurückgegriffen werden. Ist ein Internet Zugang kurzfristig nicht verfügbar, wird durch das automatische Failover des Barracuda Link Balancers die Verbindung über einen anderen Zugang aufrechterhalten.

Problemloses Bandbreiten Management für Hochverfügbarkeit

Schnelle und zuverlässige Internetverbindungen sind für die meisten unternehmenskritischen Anwendungen unabdingbar. Der Barracuda Link Balancer fasst Client- und Serverbandbreiten zusammen um optimalen Zugang zu mehreren High-Speed Verbindungen zu gewährleisten. Mit seinem Bandbreiten und Quality-of-Service (QoS) Fähigkeiten garantiert der Barracuda Link Balancer Bandbreiten für für unternehmenskritische Anwendungen. Der Barracuda Link Balancer stellt Administratoren Tools zur automatischen Priorisierung von wichtigen Internet Applikationen zur Verfügung. Zum Beispiel können Webseitenutzung und Email garantierte

Bandbreiten erhalten, während Peer-to-Peer Applikationen oder Media-Streaming niedrigere Prioritäten bekommen. Die Flexibilität Prioritäten der Bandbreitenverwendung zu managen, garantiert daß niedrig priorisierte Applikationen mit hohem Bandbreitenbedarf keine Unternehmens

kritischen Operationen behindern. Der Barracuda Link Balancer ist außerdem eine Netzwerk Firewall, die Access-Control-Listen (ACLs), Port-Forwarding NAT und DNS-forwarding zur Verfügung stellt.

Benutzerfreundlichkeit und einfache Administration

Installiert am Netzwerk Perimeter können Administratoren den Barracuda Link Balancer ohne weitere Firewall einsetzen und damit die Netzwerksicherheit und das Bandbreitenmanagement in einer Appliance konsolidieren. Mit seinem benutzerfreundlichen Webinterface stellt der Barracuda Link Balancer dem Administrator ein Bandbreitenmanagement zur Verfügung, daß einfach zu definieren und einfach zu kontrollieren ist.



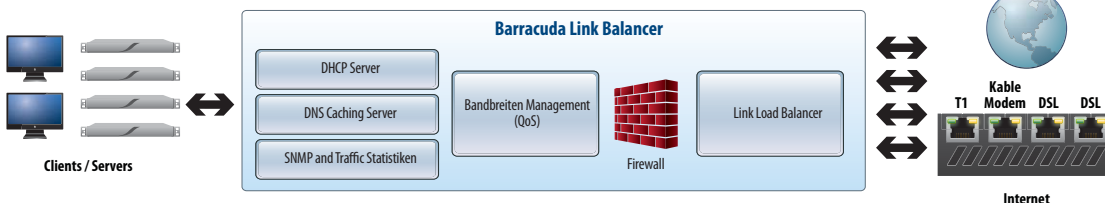
Der Barracuda Link Balancer managet und routet traffic über mehrere Internetverbindungen von einem oder mehreren Service Providern.



BARRACUDA LINK BALANCER

MODELL
230
330
430

Barracuda Link Balancer Architektur

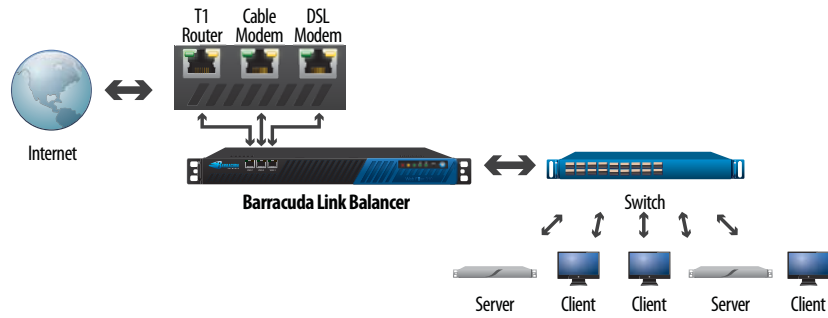




BARRACUDA LINK BALANCER

MODELL
230
330
430

Typische Intergration



TECHNISCHE SPEZIFIKATION

Sicherheits Features

LINK BALANCING

- Link Balancing von WAN- und Internetverbindungen
- Trafficbündelung
- Automatische Linkerkennung und Failover
- Linkverfügbarkeits Monitoring
- zuweisung und Gewichtung von Linkbandbreiten

TRADITIONELLE

- Network Address Translation (NAT)
- 1:1 NAT
- Port forwarding
- Firewall IP Access-Control-Listen (ACLs) und Regeln
- Schutz gegen verteilte Attacken (DDoS)

LOKALE

- DHCP server
- DNS caching server
- DNS Anfragen Weiterleitung

BANDBREITEN MANAGEMENT UND QUALITY-OF-SERVICE (QoS)

- Prioritätszuweisung per Applikation
- Kundenspezifische, portbasierte Applikationsdefinition
- Einfaches dreistufiges Prioritätssystem
- Vorkonfigurierte Protokolle:
 - Web
 - Email
 - FTP
 - DNS
 - Netzwerk Authentifizierung
 - Terminal Services
 - SIP

System Features

ADMINISTRATOREN

- Webbasiertes Interface
- Traffic und Performance Monitoring
- SNMP support

- Sichere Remote Administration

Hardware Features

ANSCHLÜSSE

- Standard VGA
- PS/2 Tastatur/Maus
- Ethernet (siehe unten)
- Serieller Port (DB-9)

STROMVERSORGUNG

- AC Eingangsspannung 100-240 volts
- Frequenz 50/60 Hz

Support Optionen

ENERGIZE UPDATES SUBSCRIPTION

- Technischer Support
- kostenlose Firmware Updates
- Sicherheits Updates

INSTANT REPLACEMENT SERVICE

- Ersatzgeräteversand innerhalb eines Arbeitstages
- 24x7 Technischer Support

MODEL COMPARISON	MODEL 230	MODEL 330	MODEL 430
KAPAZITÄT*			
Internetverbindungen	2	3	6
Maximaler Durchsatz	35 Mbps	65 Mbps	250 Mbps
HARDWARE			
Rackmontierbares Chassis	1U Mini	1U Mini	1U Mini
Abmessungen (in.)	16.8 x 1.7 x 14	16.8 x 1.7 x 14	16.8 x 1.7 x 14
Abmessungen (cm.)	42.7 x 4.3 x 35.6	42.7 x 4.3 x 35.6	42.7 x 4.3 x 35.6
Gewicht (lbs./kg.)	12 / 5.4	12 / 5.4	12 / 5.4
Ethernet	3 x 10/100	4 x 10/100	6 x 10/100 1 x Gigabit
AC Eingangsstrom (A)	1.0	1.2	1.2
FEATURES			
Link Balancing	✓	✓	✓
Automatische Linkzustandserkennung	✓	✓	✓
Link Failover	✓	✓	✓
Traffic Aggregation	✓	✓	✓
Netzwerk Firewall	✓	✓	✓
Lokaler DHCP und DNS	✓	✓	✓
Web-basierte Traffic Statistiken	✓	✓	✓
SNMP	✓	✓	✓
Automatische WAN Bereitstellung	✓	✓	✓
Bandbreiten Management und QoS		✓	✓
Anpassbares Branding			✓
API			✓

DE-1.0.1

Spezifikationsänderungen vorbehalten.

*Kapazität hängt von Umwelt und ausgewählten Optionen ab.