

Barracuda IM Firewall

Leistungsstarkes, benutzerfreundliches und erschwingliches Instant-Messaging mit Archivierung.

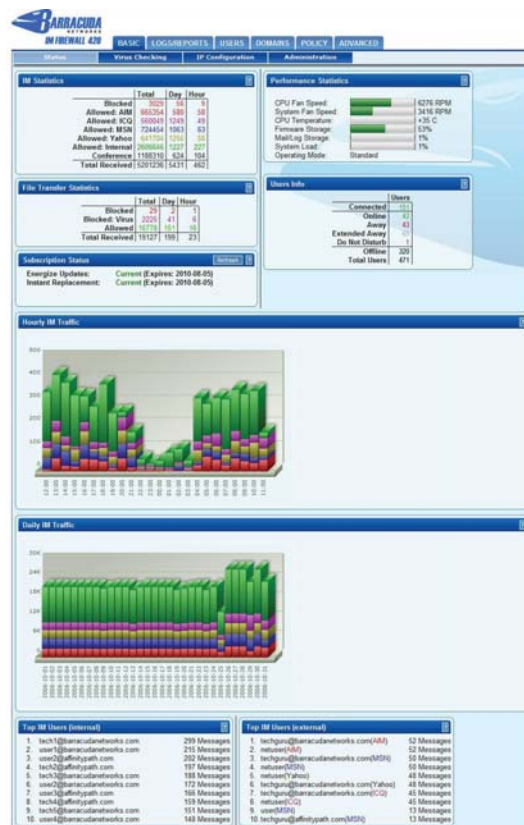
Die Barracuda IM Firewall ist eine integrierte Hard- und Software-Lösung für das komplette IM Management und dies ohne User Lizenzen. Nach minutenschneller Installation bietet die Barracuda IM Firewall alles was Ihr Unternehmen zum Loggen, Absichern und Managen des IM Datenverkehrs benötigt. Sie erkennt IM Netzwerkverkehr, speichert alle Kommunikationsdateien in einer internen Datenbank und bietet Werkzeuge zur Filterung des Inhalts, Kontrolle von Filetransfers und IM Zugangskontrolle sowie Virenschutz. Bei gleichzeitigem Management von öffentlichem Instant Messaging und internem IM Server mit Clients bietet die Barracuda IM Firewall die derzeit umfangreichste IM Lösung am Markt.

Einfache Wartung

Die Installation der Barracuda IM Firewall ist extrem einfach, braucht im Schnitt nur fünf Minuten, so das die Barracuda IM Firewall sofort mit dem Erfassen und Managen aller IM Kommunikation in Ihrem Netzwerk beginnen kann. Energize Updates werden automatisch von der Barracuda IM Firewall heruntergeladen und ermöglichen so ein Maximum an IM Management und Virenschutz bei gleichzeitiger Minimierung des administrativen Aufwandes. Diese Updates werden durch Barracuda Central bereitgestellt, einem hochmodernen Technologie Entwicklungs Zentrum, in dem Spezialisten rund um die Uhr die neuesten Internet-Trends für Sicherheitsangriffe überwachen und analysieren.

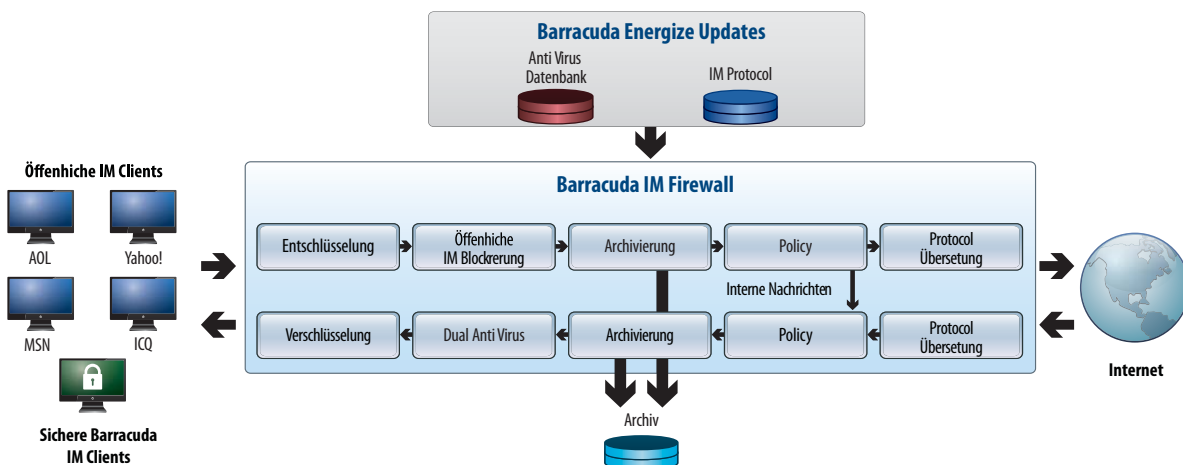
Vielseitig

Ob Ihre IM Pläne nun das Management von öffentlicher IM Kommunikation vorsehen oder aber die Installation einer IM Server/ Client Architektur - die Barracuda IM Firewall bietet dies alles. Die Barracuda IM Firewall bietet Tools zum Verwalten öffentlicher IM Kommunikation ebenso wie einen integrierten IM Server mit Clients um ein sicheres internes IM Netzwerk für Ihr Unternehmen aufzubauen.



Die Barracuda IM Firewall kontrolliert und loggt internen und externen Instant Messaging Verkehr zur Durchsetzung der Regeln für Inhaltsfilterung, Filetransfers, IM Zugriffskontrolle und Virenschutz.

Barracuda IM Firewall Architektur



BARRACUDA IM FIREWALL

MODELL
220
320
420
620
820



Typische Integration



TECHNISCHE SPEZIFIKATIONEN

Security Features

UMFASSENDE SCHUTZFUNKTIONEN

- IM Logging und Archivierung
- Virus Filterung
- IM Zugangs Kontrolle
- File-Transfer Management
- Schlüsselwort Benachrichtigungen und Blockierung unerwünschter Inhalte
- Verschlüsselter Datentransfer zwischen IM Server und Client
- Blockieren von öffentlichen IMs
- Tracking des Screen-Namens
- Erfüllung gesetzlicher Vorgabe

IM SERVER

- 256bit AES Verschlüsselung
- Einfache client Rollout Tools
- Kontaktlisten Management
- Schlüsselwort Benachrichtigungen
- Filterung and Blockierung unerwünschter Inhalte
- Verwendung öffentlicher IMs durch den Barracuda IM Client
- Integration von LDAP und Active Directory Servern
- Message Disclaimer

VIRUS FILTER

- Zweiphasiger Virenblock
- Entpacken von Archiven
- Blockierung nach Filetypen

System Features

ADMINISTRATION

- Deutsches Web Interface
- Benutzerkonten Administration
- Reports, Grafiken und Statistiken
- LDAP Schnittstelle
- Multi-Domänen Support

ENDANWENDER

- Persönliche IM Logdateien
- Bekannter IM Client

Hardware Features

FRONT PANEL ANZEIGEN

- Power LED
- LED für Disk Aktivität
- Ein/Aus Schalter
- Resettaste

ANSCHLÜSSE

- Standard VGA
- PS/2 Tastatur/Maus
- Ethernet (Siehe Unten)
- Serieller Port (DB-9)

STROMVERSORGUNG

- AC Eingangsspannung 100-240 volts
- Frequenz 50/60 Hz

Support Optionen

ENERGIZE UPDATES SUBSCRIPTION

- Standard technischer Support
- Stündliche IM protocol updates
- Stündliche virus definition updates

INSTANT REPLACEMENT SERVICE

- Ersatzgeräteversand Innerhalb Eines Arbeitstages
- 24x7 Technischer Support

BARRACUDA IM FIREWALL

MODELL

220

320

420

620

820

MODELL VERGLEICH	MODELL 220	MODELL 320	MODELL 420	MODELL 620	MODELL 820
KAPAZITÄT*					
Max Users	200	500	1,000	3,000	7,000
HARDWARE					
Rackmount Chassis	1U Mini	1U Mini	1U Mini	1U Fullsize	2U Fullsize
Abmessungen (in.)	16.8 x 1.7 x 14	16.8 x 1.7 x 14	16.8 x 1.7 x 14	16.8 x 1.7 x 22.6	17.4 x 3.5 x 25.5
Abmessungen (cm.)	42.7 x 4.3 x 35.6	42.7 x 4.3 x 35.6	42.7 x 4.3 x 35.6	42.7 x 4.3 x 57.4	44.2 x 8.9 x 64.8
Gewicht (lbs. / kg.)	12 / 5.4	12 / 5.4	12 / 5.4	26 / 11.8	46 / 20.9
Ethernet	1 x 10/100	1 x 10/100	1 x 10/100	2 x Gigabit	2 x Gigabit
Ethernet Passthrough**	1 x 10/100	1 x 10/100	1 x 10/100	1 x Gigabit	1 x Gigabit
Stromaufnahme (Ampere)	1.0	1.2	1.4	1.8	3.5
Redundante Disk Arrays (RAID)				✓	Hot Swap
Redundante Stromversorgung					Hot Swap
ECC Memory				✓	✓
FUNKTIONEN					
Gehärtetes Betriebssystem	✓	✓	✓	✓	✓
Mitschneiden und Managen öffentlicher IMs	✓	✓	✓	✓	✓
Interner Sicherer IM Server/Client	✓	✓	✓	✓	✓
Zentrale Regelverwaltung	✓	✓	✓	✓	✓
Schlüsselwort Benachrichtigung	✓	✓	✓	✓	✓
Sicherer File Transfer	✓	✓	✓	✓	✓
Disclaimer	✓	✓	✓	✓	✓
Benutzer-Identitätsverwaltung	✓	✓	✓	✓	✓
Antivirus	✓	✓	✓	✓	✓
LDAP und Active Directory Unterstützung		✓	✓	✓	✓
Zugangskontrolle pro User und pro Gruppe		✓	✓	✓	✓
Ethernet Bypass Hardware		✓	✓	✓	✓
Multiple Domänen				✓	✓
Anpassbares Branding				✓	✓